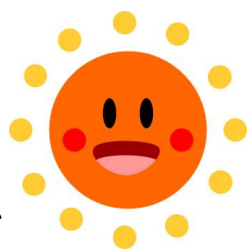


第1学年 学年だより

にこにこ



港区赤羽小学校
 令和3年4月6日
 校長 宮崎 直人
 担任 鷲頭 功学
 山崎 鼓太郎
 井口 涼子
 No. 1

ご入学 おめでとうございます

希望に胸をふくらませているお子様の姿に、ご家族の皆様のお喜びもひとしおのことと思います。小学校ご入学、心よりお祝い申し上げます。小学校6年間、友達と関わりながら集団生活を学び、大きく成長していくことと思います。子供たちが、一日も早く学校に慣れ、毎日元気に楽しく学校生活を送ることができるよう努めて参ります。1年間よろしくお願ひいたします。

1組担任 鷲頭 功学

元気いっぱいの1年生に会えるのを楽しみにしていました。子供に負けない元気と明るさで頑張ります。毎日、学校が楽しい場所になるよう担任一同協力していきます。

2組担任 山崎 鼓太郎

1年生と沢山の思い出を作りたいと思っています。私のモットーである、「全力投球」を出し切り、子供と共に成長できる学級を築きたいと思っています。

3組担任 井口 涼子

1年生の皆さんと、一緒に勉強をしたり、運動をしたりするのが楽しみです。「学校大好き。」「友達大好き。」と思えるような学級にしていきます。

4月の行事予定

※○の数字はその日の授業時間

月	火	水	木	金	土	日
			1	2	3	4
5	6 入学式 <small>下校11:30頃</small>	7 ③ <small>下校11:30頃</small>	8 ③ 慣らし給食開始 <small>下校12:30頃</small>	9 ③ 尿検査 <small>下校12:30頃</small>	10	11
12 ③ 身体測定 <small>下校12:30頃</small>	13 ④ 通常給食開始	14 ④ 全校保護者会 交通安全教室	15 ④	16 ④ 視力検査	17 ④ 1年生を迎える会	18
19 ④ 心臓健診 外遊び開始	20 ④ 消防写生会 個人面談開始	21 ④ 内科健診	22 ④ 個人面談	23 ④ 個人面談	24	25
26 ④ 個人面談	27 ④ 歯科検診 個人面談	28 ④	29 昭和の日	30 ④	5/1	5/2

☆4月12日（月）からは4時間授業の日は、13時15分頃下校予定です。

☆土曜日は、12時00分頃下校予定です。

☆月曜日は全校朝会。水曜日の朝は集会（高学年の児童が計画します）があります。8:20までには登校できるように、ご協力よろしくお願ひいたします。

曜日	学習する主な内容	主な持ち物
7日（水）	あいさつ・返事の仕方、自己紹介 ランドセルのロッカーへの入れ方、しまい方 トイレや水飲み場の使い方、手紙のしまい方 持ち物チェック（記名も見ます）	・毎日持ってくる物（★） ・国語・算数の教科書・ノート ※英語と道徳は学校で保管します。
8日（木）	給食の配膳の仕方の練習、食事の仕方、片付けの仕方 わたしたちの生活（赤羽のよい子） ヘルメットの使い方 鉛筆の持ち方、自分の名前を書く練習 ※尿検査のセットを持ち帰ります。 9日（金）に提出をお願いします。	・毎日持ってくる物（★） ・国語・算数の教科書・ノート ・道具箱（はさみ・のり・色鉛筆 クレパス） ・体育着 ・ランチョンマット
9日（金）	体育着の着替えの練習 1年生を迎える会の練習、校内めぐり、遊具の使い方 国語・算数の学習 ※尿検査1次提出	・毎日持ってくる物（★） ・国語・算数の教科書・ノート ・粘土

●持ち物について

毎日持ってくる物（★）	筆箱（鉛筆5本、赤鉛筆1本、白い消しゴム）
	下敷き
	連絡帳
	連絡袋（「赤羽のよい子」を入れておいてください）
	自由帳
	ハンカチ
	ティッシュ（身に付けられるように、ポケットがない時は、ポシェットを付ける等工夫してください。）
黄色い帽子・交通安全ワッペン	帽子は毎日忘れずにかぶらせてください。（1年間使用） 下校コースのシールが見えるように黄色い帽子の穴に通して、止めてください。（1年間使用）
ランドセルカバー	必ずランドセルに付けてください。（1年間使用）
名札	朝学校に来たら付けて、帰りははずして学校に置いていきます。
ノート・連絡帳	全員が同一の形式の物を使いますので、一斉に購入しています。後日集金します。2冊目のノートの形式については後日連絡します。
赤羽小学校バンダナ	ご家庭で保管してください。必要な時（学校行事）は、ご連絡いたします。
クレパス	8日（木）に持ってくる時に、輪ゴムを箱にかけてください。（道具箱の中でクレパスの箱が開かなくなります。）
ランチョンマット	月曜日に持ってきて、金曜日に持ち帰ります。その間に汚れてしまった場合は、その都度持ち帰らせますので、次の日には代えのランチョンマットを持たせてください。

●記名について

お子様の持ち物には、全てひらがなで記名をしてください。ハンカチやティッシュの袋、鉛筆、消しゴム、算数セットの中身など細かい物にも1つずつ名前を付けてください。

●登下校について

登校・・・8時15分から8時25分までの間に教室に入ります。

8時15分に学校に着くことができるようにご協力お願いします。15分より前に着いた場合は、玄関の前の待機場所に並んで待ちます。

下校・・・下記のように3つのグループに分かれて、まとまって下校します。

赤コース・・・校門から左折するコース。（三田国際ビル方面）

青コース・・・校門前の信号を渡り、右折後左折するコース。（綱坂・豊岡児童館方面）

黄色コース・・・校門前の信号を渡り右折するコース。

（オーストラリア大使館・神明坂方面）

※しばらくの間は、それぞれの信号の所まで担任やシルバーさんが送って行きますが、その後は、それぞれの通学路を通して各自帰宅します。どの道を通るのか、お子様と一緒に確認しておいてください。

※学童（児童館）に登録している人で、学童を欠席する時は、必ず連絡帳にて担任にお知らせください。

●連絡帳・連絡袋の使い方

連絡袋の中に連絡帳を入れて持たせてください。保護者の方が連絡帳にご記入された時は、そのページが見えるようにして折り曲げ、連絡袋の中に入れてください。併せて「先生に出して」とお子様への声掛けもお願いいたします。

プリントや手紙は、連絡袋に入れて持ち帰ります。必ず毎日、連絡袋をご確認ください。

●学校への連絡

欠席等の連絡は、連絡帳または学校連絡用メールアドレスをご活用してください。

連絡用アドレス akabane-es@minato-tky.ed.jp

●4月14日（木）の全校保護者会について

14：30～15：15 保護者会（各学級）

詳細は、お配りした茶色の封筒の中の「保護者会のお知らせ」に記載されておりますので、ご確認ください。

●個人面談について

4月中に個人面談を行います。日程の調整のために希望調査を実施しますので、本日お配りした茶色の封筒の中のプリントをご確認いただき、4月12日（月）までにご提出ください。

●尿検査について

容器配布日は8日（木）、尿検査提出日は9日（金）、予備日は16日（金）です。朝取って忘れずに持たせてください。

●学校のメール配信の登録について

学校から重要なお知らせや予定の変更等は、メール配信や学校のホームページでお知らせします。必ず登録をしていただきますようお願いいたします。登録方法は本日配布した封筒に入っています。

●健康観察表の提出

毎朝、自宅で検温して健康観察表に記録をしてください。健康観察表は登校したときに担任に提出します。少しでも体調がすぐれないときは、無理をせず自宅で休養するようにしてください。

●防犯ブザーについて

防犯ブザーがPTAからの封筒に入っています。ランドセルにつけてください。併せて「携帯防犯ブザー貸与申請書」に必要事項をご記入の上、担任に提出してください。

☆学年便りについて

4月は1週間に一度、来週の予定などが分かるよう、金曜日に発行します。場合によっては臨時号も発行する予定です。5月からは月に1回発行する予定です。