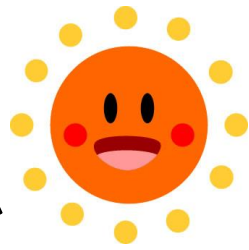


第1学年 学年だより

にこにこ



港区赤羽小学校
令和3年5月29日
校長 宮崎 直人
担任 鷲頭 功学
山崎 鼓太郎
井口 涼子
No.6

運動会が終わりました

本日、運動会が開催されました。1年生は、暑い中、ダンスの練習に一生懸命に取り組みました。徒競走では、コースの中をまっすぐに走りきることができるようになりました。本番では、練習の成果を発揮することができました。6月から、体力調査や水泳指導も始まります。お子様の体調管理を引き続きよろしくお願いいたします。



※○の数字はその日の授業時間

| 月 | 火 | 水 | 木 | 金 | 土 | 日 |
|----------------|---------------|---------------|----------------------------|----------------|---------------|----|
| 5/31 振替休業日 | 1 ⑤ | 2 ④ | 3 ⑤ | 4 ⑤ | 5 | 6 |
| 7 ⑤ 体力調査開始 | 8 ⑤ | 9 ④ 耳鼻科検診 | 10 ⑤ | 11 ⑤ | 12 ④ 土曜授業日 | 13 |
| 14 ⑤ | 15 ⑤ たてわり班 | 16 ④ | 17 ⑤ 特別時程 (14:00頃下校) | 18 ⑤ 体力調査終了 | 19 | 20 |
| 21 ⑤ 水泳指導開始 | 22 ⑤ | 23 ④ 児童集会 | 24 ⑤ | 25 ⑤ | 26 ④ 土曜授業日 | 27 |
| 28 ⑤ | 29 ⑤ | 30 ④ 委員会発表 | | | | |

☆4時間授業の日は、13時10分頃下校予定です。5時間授業の日は14時35分頃下校予定です。

☆6月17日(木)は、特別時程5時間授業のため、14時頃下校予定です。

☆土曜日は、12時頃下校予定です。

6月の学習予定

| | | | |
|----|--|----|----------------------|
| 国語 | わけをはなそう おばさんとおばあさん くちばし おもちゃとおもちや あいうえおであそぼう おおきくなった おおきなかぶ | | |
| 算数 | あわせていくつふえるといくつ のこりはいくつちがいはいくつ | | |
| 生活 | なつだとびだそう さかせたいなわたしのはな | | |
| 音楽 | はくにのってリズムをうとう 「しろくまのジェンガ」他 | | |
| 図工 | ねんどのかたまりで やぶいたかたちからうまれたよ | | |
| 体育 | 体力調査 水遊び | 道徳 | 正直、誠実 善悪の判断、自律、自由と責任 |
| 学活 | 雨の日の遊び方 | 国際 | How many |

●水泳の授業

6月21日から水泳指導が始まります。水着の販売案内を後日お配りしますので、参考にしてください。また、通常は学年全体で水泳指導を行いますが、今年度は、新型コロナウイルス感染症対策のため、各クラスごとに行います。詳細は別紙にてお知らせしますのでご確認ください。

★水泳指導日

1組：火曜日3時間目 2組：木曜日3時間目 3組：金曜日3時間目

●算数の教科書について

6月から、算数の教科書は「さんすう②」を使用します。記名の上、授業の時に持たせてください。なお、「さんすう①」については、今後、使用する可能性がありますのでご家庭で保管をお願いします。

●工作のりについて

図工の時間で「工作用ボトルのり」を使用していますが、6月から、スティック型の液のりを使用しますので、6月4日(金)までにご準備をお願いします。また、これまで、使用していた「工作用ボンドのり」はご家庭でお使いください。

●学校公開と引き取り訓練について

6月12日(土)に予定していた、学校公開と引き取り訓練は新型コロナウイルス感染防止のため、延期することになりました。実施日につきましては、改めて、お便りでご連絡いたします。

●ECO赤羽ふれあい祭りについて

6月26日(土)に予定していた、「ECO赤羽ふれあい祭り」は、新型コロナウイルス感染防止のため、中止になりました。

●体力テスト

6月7日から18日に体力測定を行います。本日、「体力テスト児童調査票」をお配りしますので、質問紙調査の必要事項を記入の上、返信用封筒に入れて、6月4日(金)までに担任に提出をお願いします。

<体力テスト質問用紙記入のお願い>

赤羽小学校では、子供たちの生活習慣及び体力向上に取り組んでおります。本年度も、全校体力テストを行います。その際、生活についての質問事項があります。1年生が答えるには少し難しい質問があります。配布されましたら、鉛筆で記入して、8日(火)までに持たせてください。

※①の学校ナンバー、⑩の身長・体重は学校側で記入いたします。

また、体力テストは、体育の時間以外でも実施します。体育着と汗ふきタオルの用意をお願いいたします。

