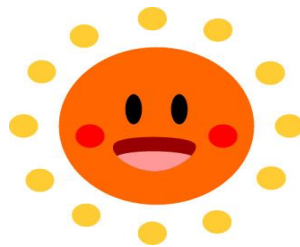


1 年学年だより 夏休み特別号

にこにこ



港区立赤羽小学校
令和3年7月20日
校長 宮崎直人
担任 鷲頭功学
山崎鼓太郎
井口涼子

1 学期を終えて

先日は、保護者会にご参加いただき、ありがとうございました。赤羽小学校として初めてのオンラインでの保護者会でした。ご協力をありがとうございました。1 学期は、本校の教育活動にご理解とご協力いただき、本当にありがとうございました。21 日から、いよいよ夏休みが始まります。基本的な生活習慣を守って、元気に 2 学期を迎えられるように、ご協力をお願いいたします。体調に気を付けて楽しい夏休みをお過ごしください。

夏休みの宿題について

課題	備考	チェック
① アサガオの観察カード 2 枚	1 枚は7月中旬に「花の様子」を書きます。もう1 枚は8月末に「種の様子」をかきます。	
② 自由研究	自分のやりたいことに挑戦しましょう。テーマは自由です。 例：絵、工作、旅行日記、絵本作り、植物や動物の観察日記、実験など	
③ 読書感想文ワークシート	本を 1 冊読んで、ワークシートのそれぞれの項目を書きます。	
④ 鍵盤ハーモニカ練習	教科書を見て練習します。詳細は宿題の「けんぱんれんしゅうカード」をご確認ください。	
⑤ オリンピック観戦アンケート (8 月 9 日以降に保護者の方と一緒にいきます)	7 月 23 日から 8 月 8 日まで行われる「東京 2020 オリンピック競技大会」の競技の中から、テレビなどで見た競技について iPad アプリ「まなびポケット」にある「チャンネル」内の「アンケート」で答えます。	

※様々なコンクール等の募集が来ていますので、積極的にご応募ください。(宿題ではありません。)

持ち帰った iPad について

本日、ご家庭に持ち帰りました「iPad」は、ご家庭の無線 LAN 等 WiFi 機器に接続し、インターネットに接続できるか再度確認をお願いします。また、これまで学習した内容のうち、下記の内容については家庭学習で取り組むことができます。宿題ではありませんが、ぜひお子様と一緒に取り組んでください。

夏休みに取り組める「iPad」を活用した学習内容

・「sketches」：好きな絵を描く ・「NHK for school」：番組を視聴 ・「Garag Band」：鍵盤ハーモニカの運指の練習

お願い

・iPad の上記以外のアプリを起動したり、私用目的で使用したりすることのないようお子様にお話してください。ご協力をお願いいたします。

・赤羽小学校 SNS ルールやご家庭で決めた SNS ルールを使って、iPad の使い方について再度ご確認ください。

・iPad のまなびポケットは、アンケート以外(スクールタクト/ラインズ e ライブラリー)は行わないで下さい。

裏面があります

始業式について

日時：9月1日（水）※4時間授業で、給食があります。下校は、13時10分頃です。

持ち物

- 夏休みの宿題
- 図書の本2冊
- 連絡帳
- 連絡袋
- ランチョンマット
- 筆記用具（鉛筆5本・消しゴム1個・赤鉛筆1本・名前ペン1本）
- 雑巾1枚
- 道具箱（のり・はさみ・色鉛筆）
- iPad
- 健康観察カード
- 国語・算数の教科書、ノート（ノートは規格が変わります。7月号をご確認下さい。）

※全てに記名がされているか、記名や補充の確認をお願いします。（特に、のり/クレパス）の確認をお願いします。

9月の主な予定

3日（金）避難訓練 4日（土）土曜授業日（給食なし、オンライン授業ありの3時間授業）

6日（月）通常授業 7日（火）計測 9日（木）保護者会 29日（水）歯科検診

※新型コロナウイルス感染症対策のため予定が変更になる場合があります。詳しくは、学年だより9月号でご確認下さい。

9月4日（土）の土曜授業日について

現在、GIGAスクール構想の推進のため港区から子供たちにiPadが貸与されています。今後、万が一、大人数の感染が発生した場合、学校が臨時休業になる可能性があります。その際、iPadを使用してオンライン授業を行うことが想定されます。そこで、学校が臨時休業になったときに備えて、全校一斉にオンライン授業を実施します。

日時：9月4日（土）3時間目

【当日の時程】

学校での授業

- 登校：通常登校（土曜日時程）
- 朝の会：8時25分から8時30分
- 1時間目：8時30分から9時15分：通常授業
- 2時間目：9時20分から10時5分：通常授業
- 下校：10時15分

家庭等でのオンライン授業

- 3時間目：11時00分から11時45分：オンライン授業
- 帰りの会：11時45分から11時50分：オンラインで実施

お願い

- ・当日、オンライン授業に参加できない場合は、連絡帳で担任にご連絡ください。
- ・学童クラブ等を利用している方は、利用の有無や下校時刻を学童クラブの担当の方へご連絡ください。

その他の連絡

◆あさがおの鉢について

持ち帰ったアサガオは、9月1日（水）から10日（金）までにお持ちください。その際、植木鉢の土や花、つるなどは残しておいた状態で学校まで持って来てください。枯れてしまった場合も土やつるはそのままお持ちください。種ができた時は、紙封筒などに入れて保管をしておいてください。土や種、つるは、2学期の生活科の授業で使う予定です。よろしく願いいたします。

◆学校公開の際に展示した「絵具セット」の申し込みは2学期の初旬に行います。

詳細については学年だより9月号でお知らせいたします。

◆9月に予定していた東京2020オリンピック・パラリンピック観戦は中止となりました。

