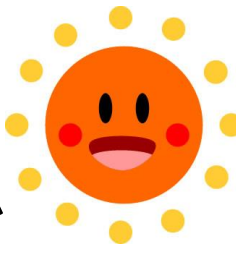


第1学年 学年だよ

# にこにこ



港区赤羽小学校  
 令和3年11月1日  
 校長 宮崎 直人  
 担任 鷲頭 功学  
 山崎 鼓太郎  
 井口 涼子  
 No.10

## 秋らしくなってきました

学校公開への参観、ありがとうございました。保護者の前で緊張しながらも一生懸命に活動に取り組む子供たちの様子をご覧いただけたのではないかと思います。短い時間でしたが、子供たちの成長を感じていただけたら幸いです。秋も深まり、気温もかなり下がります。体調を崩すことなく学校生活を送ることができるよう引き続き見守りをよろしくお願いいたします。

## 11月の行事予定

※○の数字はその日の授業時間

日	月	火	水	木	金	土
	1 ⑤ 全校朝会	2 ⑤	3 文化の日	4 ⑤	5 ⑤	6
7	8 ⑤ 全校朝会	9 ⑤	10 ④ 給食委員会 発表	11 ⑤	12 ⑤	13
14	15 ⑤ 全校朝会	16 ⑤	17 ④ 児童集会	18 ⑤	19 ⑤	20 特⑤ 給食あり 5時間授業
21	22 振替休業日	23 勤労感謝の日	24 ④ 避難訓練 〔2組のみ 5時間授業〕	25 ⑤ 個人面談① 体育集会	26 ⑤ 個人面談②	27
28	29 ⑤ 全校朝会	30 ⑤ 個人面談③	12/1 ④	2 ⑤ 個人面談④	3 ⑤ 個人面談⑤	4

☆4時間授業の日は、13時10分頃下校予定です。5時間授業の日は14時30分頃下校予定です。20(土)は、特別時程で14時10分頃下校予定です。

☆月曜日は全校朝会(動画でお話を聞きます。)水曜の朝は集会(高学年の児童が計画します。)や音楽朝会、体育朝会などがあります。8時15分までには教室に入れるように、ご協力をよろしくお願いいたします。

☆新型コロナウイルス感染症対策等により、行事予定が変更される場合があります。

国語	じどう車くらべ じどう車ずかんをつくろう かたかなをかこう ともだちのことをしらせよう
算数	かたちあそび ひきざん
生活	あきとなかよし みんなのにこにこ大きくせん
音楽	がっきとなかよくなろう 「おとさがし」他
図工	いろいろなかたちのかみから ひらひらゆれて はこでつくったよ
体育	ゲーム(鬼遊び) 多様な動きをつくる運動遊び 器械・器具を使つての運動遊び
道徳	友情,信頼 礼儀 善悪の判断,自律,自由と責任 自然愛護
学活	係のしごとをしらせよう 球根を植えよう
国際	Days and Weather Snack Time

# おしらせ

## ●下校時刻について

11月24日(水)は研究授業のため、**1年2組は5時間授業**(14時30分頃下校)、1組と3組は、4時間授業(13時10分頃下校)となります。

## ●箱の用意について

算数、図工の学習で空き箱や紙袋に飾り付けする学習をします。できればフタつきの箱のご用意をお願いします。ご家庭で空き箱がありましたら、持ってきてください。

## ●音楽会について

11月20日(土)に予定している「音楽発表会」は、**5年生、6年生、ひまわり学級**のみ発表を行います。また、この日1年生は、鑑賞を行います。2月に音楽発表会を予定しています。この日は、5時間授業のため、11月22日(月)は振替休業日となります。

## ●個人面談について

11月25日(木)から個人面談を予定しています。11月2日(火)に「個人面談のお知らせ」のお便りを配布します。希望の日程をご記入いただき、**11月8日(月)まで**にご提出をよろしくお願いいたします。

## ●体育の服装について

だんだんと寒くなってきました。体育の時間に上着を着用される場合は、けがの防止の観点から以下の点にご留意ください。

上着…チャック、フード、ボタンの付いていないトレーナー(体育用として体育着袋に入れておくとうよいです。)

靴下…膝下のもの。タイツは不可ですので、タイツを履かせるときは靴下を持たせて下さい。

髪の毛…髪の毛が長い場合は、必ず結ぶようお願いします。

## ☆健康観察について

毎日の健康観察は引き続き行ってください。毎朝、必ず自宅で検温し、所定の用紙に体温等を保護者の方が記録し、持たせてください。また、児童またはご家族に発熱や風邪などの症状がある場合には、感染症対策防止のため休ませてください。

## ☆マスクについて

登校の際は、マスクの着用にご協力ください。また、破れたり、汚してしまったりした時のために、予備のマスク(2枚以上)も必ず持たせていただきますよう、ご協力をお願いします。

