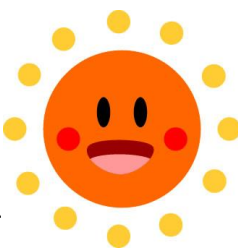


第1学年 学年だより

# にこにこ



港区赤羽小学校  
 令和3年12月1日  
 校長 宮崎 直人  
 担任 鷲頭 功学  
 山崎 鼓太郎  
 井口 涼子  
 No.11

## 2学期もまとめの時期となりました

朝晩は冷え込む日が増えてきました。2学期もあっという間にあと一か月弱となり、まとめの時期となりました。

先月からは授業での話し合い活動やグループ活動、異学年交流など、感染症対策を行いながら、実施してきました。友達の考えを聞いたり上級生と関わったりする中で得られる学びがあることも、学校教育の良さの一つだと思います。

今は3学期に行われる展覧会の作品の製作と音楽発表会の練習に取り組んでいます。みんなで協力することで得られる達成感を感じられるよう指導していきます。



※○の数字はその日の授業時間

日	月	火	水	木	金	土
			1 ○④	2 ○⑤ 個人面談④	3 ○⑤ 個人面談⑤	4 ○④ 土曜授業日 大縄大会
5	6 ○⑤ 全校朝会	7 ○⑤	8 ○④	9 ○⑤	10 ○⑤ 代表委員会 発表	11
12	13 ○⑤ 全校朝会	14 ○⑤ ユニセフ 募金	15 ○④ 児童集会	16 ○⑤ 縦割り班活動	17 ○⑤	18
19	20 ○④ 全校朝会	21 ○⑤	22 ○④ 避難訓練	23 ○⑤ 給食終了 車いすバスケ ット講演会	24 ○④ 終業式	25
26	27 冬季休業始	28	29	30	31	1/1

☆4時間授業の日は、13時10分頃下校予定です。5時間授業の日は14時30分頃下校予定です。4日(土)24日(金)は、12時頃下校予定です。

☆月曜日は全校朝会(校庭)、水曜の朝は集会(高学年の児童が計画します。)や音楽朝会、体育朝会などがあります。(今月は10日(木)15日(水)の予定です。)8時15分までには教室に入れるように、ご協力をよろしくお願いいたします。

☆新型コロナウイルス感染症対策等により、行事予定が変更される場合があります。

# 12月の学習予定

## 半半半半半半

国語	ともだちのことをしらせよう おかゆのおなべ ものの名まえ わらしべちょうじゃ 日づけとよう日 てがみでしらせよう
算数	ひきざん 2学期の復習
生活	ふゆともだち むかしあそび
音楽	がっきとなかよくなろう ようすをおもいうかべよう
図工	いろいろなかたちのかみから はこでつくったよ
体育	ゲーム(鬼遊び) 多様な動きをつくる運動遊び ボールを使った運動遊び 器械・器具を使っの運動遊び
道徳	親切・思いやり 国際理解・国際親善
学活	お楽しみ会をしよう 冬休みの生活について考えよう
国際	Snack Time Present

## お知らせ

### ●短縄の準備について

体育の学習で縄跳びを行います。短縄を使いますので、12月6日(月)までに用意していただき、縄を結ぶ練習をしてから持たせてください。

### ●朝の登校時間について

8時前から学校に登校している児童がいます。校舎内に入れるのは8時15分ですので、それまでは玄関で並んで待つこととなります。朝は寒くなってきていますので、健康面や安全面を考慮して、8時10分頃から8時20分頃までに学校に到着するように登校させてください。ご協力をよろしく  
お願いいたします。

### ●2学期の終業に伴う学習道具の持ち帰りについて

図工の作品・絵の具セット・鍵盤ハーモニカ・道具箱・体育館履き等を13日の週から順次持ち帰らせます。12月13日(月)までに大きめの手さげ袋を持たせてください。持ち帰った手さげ袋は、次の日にまた持たせてください。よろしく  
お願いいたします。

### ●書き初め用の鉛筆について

書き初めで、4Bの硬筆習字用鉛筆を使います。鉛筆は学校で一斉に購入いたします。年度当初の教材購入計画になかったものですが、教材費から引き落としをいたします。また、購入した鉛筆は2年生でも使用します。学校で保管しますのでご了承ください。

### ●学校評価アンケートについて

赤羽小学校では、学校教育のより一層の充実を図るため、毎年、保護者の方々にご協力いただき学校評価を行い、課題を明らかにして改善を図っています。今年度は、webによる学校評価アンケートを実施いたします。12月6日(月)に緊急メールで、アンケートフォームのリンクをお送りします。

12月13日(月)を締め切りとしますのでご協力をお願いいたします。なお、きょうだいがいる場合は、それぞれの学級のアンケートにお答えください。お手数をお掛けしますがよろしく  
お願いいたします。

●漢字検定について

1月29日（土）に漢字検定を行います。それに伴い、4月にお知らせした通り、今年度は漢字検定の受検に向けて、学校で児童一人一人に受検する級の問題集を購入いたします。費用は、教材費として各家庭の口座から引き落としとなります。また、当該学年の級より上の級を受ける場合は、下記の差額分を自己負担していただくこととなります。差額分の代金は、保護者の方にご来校いただき、副校長に直接お渡しいただくこととなります。お手数をお掛けしますが、よろしくお願いいたします。

※漢字検定協会の規定により、検定日当日に欠席した場合、返金することができませんので、ご了承ください。

受検する級	3年 集金額	4～6年 集金額
2級（高校卒業程度）	1,900円	950円
準2級（高校在学程度）	950円	なし
3級（中学卒業程度）	950円	なし
4級（中学在学程度）	950円	なし
5級（小学6年終了程度）	475円	なし
6級（小学5年終了程度）	475円	なし
7級（小学4年終了程度）	475円	なし
8級（小学3年終了程度）	なし	なし
9級（小学2年終了程度）	なし	なし
10級（小学1年終了程度）	なし	なし

●みなと食育ブックについて

「みなと食育ブック ヘルシージュニア育成プログラム（家庭編）」という冊子を持ち帰ります。食育だけでなく、健康な生活についてご家庭で取り組める内容となっていますので、必要に応じてご活用ください。