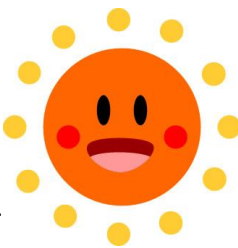


第1学年 学年だより

# にこにこ

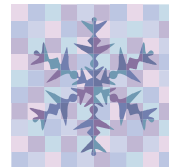


港区赤羽小学校  
令和3年12月24日  
校長 宮崎 直人  
担任 鷲頭 功学  
山崎 鼓太郎  
井口 涼子  
冬休み特別号

## 2学期も頑張りました！

朝晩の冷え込みが厳しくなってきました。一年生は寒さに負けず、朝から元気な挨拶と笑顔で登校しています。1年の中で一番長い2学期も今日で終わります。学習面では、カタカナに漢字、繰り上がり・繰り下がりのある計算と、1学期の内容を土台に更に深めていきました。大縄大会や異学年交流等、様々な行事も体験してきました。多くの経験の中で、友達と協力することの大切さや、物事に一生懸命に取り組む素晴らしさに気付くことができました。本日、一人一人に通知表を渡しておりますので、お子様と一緒に見ていただき、2学期を振り返ってください。お子様の頑張りを大いに認め、褒めてあげてください。そして、3学期に向けて新たな目標を立て、新学期を迎えていただくと、気持ちのよいスタートが切れると思います。どうぞ、よろしくお願いいたします。

保護者の皆様には、今学期もいろいろな場面でご協力いただき、ありがとうございました。寒さも厳しくなってきましたので、冬休み中もお体に気を付けてよい年をお迎えください。来年もよろしくお願いいたします。



## 通知表について

学習の評価は、3段階の評価を人数に対する割合で分けるのではなく、各教科の目標に達したかどうかで評価しています。「できる」の欄に丸が付いたら、学習のめあてに達しています。「よくできる」に丸が付いている観点のものは、特によく頑張った成果ですので褒めてあげてください。また、「もう少し」に○が付いた観点は、今後も続けて努力が必要な内容となります。

所見欄には、担任から見たお子様の頑張りの成長を記してあります。ぜひ、○の数だけでお子様の評価をするのではなく、できるようになったこと、成長したことを見て褒めてあげてほしいと思います。

そして、3学期にどのようなことを頑張ったらよいのかを、冬休みに話し合い、ご家庭でも復習などを続けてください。

## 1月の主な行事

- 1月11日(火) 始業式 12:00 頃下校
- 12日(水) 給食開始
- 14日(金) 避難訓練
- 18日(火) 身体計測
- 20日(木) 特別時程5時間 14:10 頃下校
- 24日(月) 書き初め 開始
- 29日(土) 土曜授業 漢字検定 10~8級受験者 11:10 下校

## お知らせ・お願い

### ● 道具箱について

- ・道具箱を持ち帰りましたので、中の物（色鉛筆・クレパス・のりなど）の補充をお願いいたします。
- ・3学期には作品展があります。制作の段階になって、足りないものがないようにお願いします。中身の記名も確認をお願いします。

### ● 冬休みの生活について

#### ① 生活について

- ・学校から「冬休みの過ごし方について」というおたよりが出ます。ご家庭でも一緒におたよりを読み、内容を確認してください。規則正しく安全な生活ができるように、声掛けをお願いいたします。特に、お年玉等の金銭の取り扱いなどはご家庭でルールを決めていただければと思います。
- ・iPad も持ち帰っています。ルールを守って使うように見守ってください。

#### ② 宿題について

- ★書き初め・・・3枚丁寧に書いて、一番よく書けた作品を一枚提出します。  
学校で配布した4Bの鉛筆で書きます。消しゴムは使いません。  
袋には、練習用紙とお手本が入っています。  
手本は、3学期も使用します。袋の中に手本と一番よく書けた作品1枚を入れて、提出してください。鉛筆も忘れずに持たせてください。

- ★漢字検定の練習・1月29日（土）には、漢字検定もありますので、しっかり練習できるようにお願いします。各クラスで進度が違いますので、2回分問題を進めるようにしてください。解答が別冊で付いています。できるだけ保護者の方が丸付けしていただければと思います。

- ★にこにこ大きくせんカード・・・冬休みの間に、「みんなのにこにこ大きくせん」第3弾に取り組みます。お子さんが自分からできたら、褒めてあげてください。提出の前に、「おうちの人から・・・」のご記入をお願いいたします。

- ★その他・・・短なわ、お正月遊びや昔の遊び（はねつき、こま回し、お手玉、カルタ、たこあげ、メンコ、けん玉など）が一つでも体験できたらよいと思っています。様々なことに挑戦できる冬休みにしていただけると嬉しいです。

## 始業式について

### ① 1月11日（火）

- 登校時刻 8時15分  
下校時刻 12時頃（4時間授業・給食なし）

### ② 持ち物

- 宿題（書き初め、漢字検定の問題集、お手伝いカード）  
ぞうきん2枚、連絡帳、筆箱（4B鉛筆も）、道具箱、  
国語、ハンカチ、ティッシュ、マスク、ランチョンマット  
iPad、給食当番だった人は白衣