

ひまわり

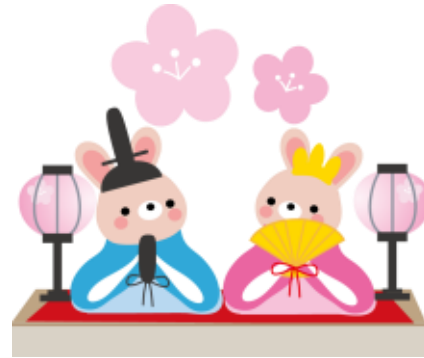
平成31年2月28日
 港区立赤羽小学校
 ひまわり学級便り 第11号
 校長 宮崎 直人
 担任 古谷 岳史
 辻 理恵子

桃の蕾がほころぶ時期になりました。3学期も残すところ16日程（5年生は17日です）となり、子供たちは一年間の学習のまとめを行い、今までの学習の成果を出せるように励んでいます。

保護者の皆様、本日は保護者会へのご来校ありがとうございました。また1年間の学級へのご協力ご支援ありがとうございました。新年度もどうぞよろしくお願いいたします。

予定・下校時間 **※3月は予告なしの避難訓練があります。**

| | 1日(金) | 2日(土) |
|-----|-------------|-----------|
| 行事 | 特別時程(5時間授業) | 6年生を送る会 |
| 下校 | 全学年 2:05 | 全学年 11:55 |
| 持ち物 | | |



※1日(木)は6年生ありがとうの会のため、特別時程の5時間授業となり、下校は2:05です。

| | 4日(月) | 5日(火) | 6日(水) | 7日(木) | 8日(金) |
|-----|---------------------------|------------------------|----------|----------------------|------------------------|
| 行事 | 全校朝会 委員会 | | 安全指導 | | |
| 下校 | 1~4年 2:25 5年 3:25 | 1・2年 2:25 3~5年 3:15 | 全学年 1:10 | 1年 2:25 2~5年 3:15 | 1・2年 2:25 3~5年 3:15 |
| 持ち物 | 体育着・タオル・上履き・歯みがきセット・給食セット | | | | |



| | 11日(月) | 12日(火) | 13日(水) | 14日(木) | 15日(金) |
|-----|---------------------------|------------------------|----------|----------------------|---|
| 行事 | 全校朝会 | たてわり班活動 | 音楽朝会 | | |
| 下校 | 1～3年 2:25 4・5年 3:25 | 1・2年 2:25 3～5年 3:15 | 全学年 1:10 | 1年 2:25 2～5年 3:15 | 1・2年 2:25 3～5年 3:15 |
| 持ち物 | 体育着・タオル・上履き・歯みがきセット・給食セット | | | |  |

| | 18日(月) | 19日(火) | 20日(水) | 21日(木) | 22日(金) |
|-----|---------------------------|------------------------|----------------------|-------------|------------|
| 行事 | 全校朝会 | 自転車安全教室 (3・4) | 給食終了 卒業式予行 | 春分の日 | 卒業式 |
| 下校 | 1～3年 2:25 4・5年 3:25 | 1・2年 2:25 3～5年 3:15 | 1～4年 1:10 5年 3:15 | | |
| 持ち物 | 体育着・タオル・上履き・歯みがきセット・給食セット | | | | |

※20日(水)は卒業式予行のため、5年生は6時間授業、3:15下校となります。

※22日(金)の卒業式は5年生のみ参加です。1～4年生は休業日です。5年生は8:55登校 12:45頃下校となります。

服装は上は白系統のシャツ・ポロシャツ、下は黒、紺系統のズボンでお願いします。

| | 25日(月) |
|-----|-----------------|
| 行事 | 修了式 |
| 下校 | 全学年 11:50 |
| 持ち物 | 上履き・タオル 手提げ袋 |



◎新年度始業式について

4月8日(月) 8:15登校 9:10下校

持ち物 手さげ袋・上ばき・筆記用具

※新2・6年生は入学式に参加してから下校(詳細については後日、手紙を配布します)